

# COMMUNE DE LA BRESSE



Version au 01/08/2024

**MAIRE**  
CROUVEZIER Maryvonne

**Police Municipale**  
LAROCHE Cyril  
PERRIN Sébastien

Conseil municipal

Adjoint  
Conseillers délégués

**Régie Municipale d'Électricité**  
(Voir annexe)

**CCAS**  
**EHPAD, SSIAD, CHANTIER**  
**D'INSERTION**  
(Voir annexe)

**Direction Générale des Services**

NOIRCLERE Gérald  
*Directeur Général des Services*  
REMY Sylviane  
*Directrice Générale Adjointe*

lien fonctionnel

**Secrétariat Général**  
GUERRIER Laurence  
MATHIEU Karen  
DUHAMEL Clarisse  
(remplacement tous services)

**SERVICES COMMUNAUX**

**Sécurité**  
*Assistant conseiller en prévention*  
CAMPOS Clément

**URBANISME / PATRIMOINE**  
MOUGEL Christelle

PETITJEAN Tatiana

**CCAS**  
VAUTRIN Emmanuelle

**Population**  
VALDENNAIRE Élise

ANTOINE Christelle  
BA Ramata  
VOIRIN Delphine

**Ressources Humaines**  
REMY Sylviane

GEHIN Marina  
POIROT Patricia  
SAVART Sandrine

**Finances**  
DUPRÉ Mélanie

GEHIN Edith  
LAURENT Christel  
MOUGEL Nadège

**Commande publique**  
**Assurances**  
MIELLE Sophie

CLAUDÉ Cindy  
GUNDER Aynimah

**Services Techniques Municipaux**  
**Directeur Technique**  
CHANTEREAU Eric

(Voir annexe 1)

**Services Techniques Municipaux**  
**Directeur d'exploitation**  
HOLVECK David

(Voir annexe 1)

**Domaine du Haut des Bluches**  
CURIEN Christelle

DELACOTE Alexandre  
DELAVILLE Katia  
GRANDEMANGE Hugo  
L'HOTE Noël  
MUNSCH Frédéric  
VALDENNAIRE Manon  
SOISSONS Hélène  
Emplois saisonniers

**Sports et loisirs**  
CURIEN Jérôme

(Voir annexe 2)

**Culture/Communication/ Animations**  
ANDRIEU Luca **Communication**  
AYRAL Anne-Sophie **Associations/Sport**  
MOREAU Laëtitia **Maison de La Bresse**  
POIROT Chantal **Culture**  
TOTTOLI Sophie **Animations/Marchés**

**Restauration scolaire**  
VILLEMIN Justin

FREDERIC Catherine  
MASSENET Flore

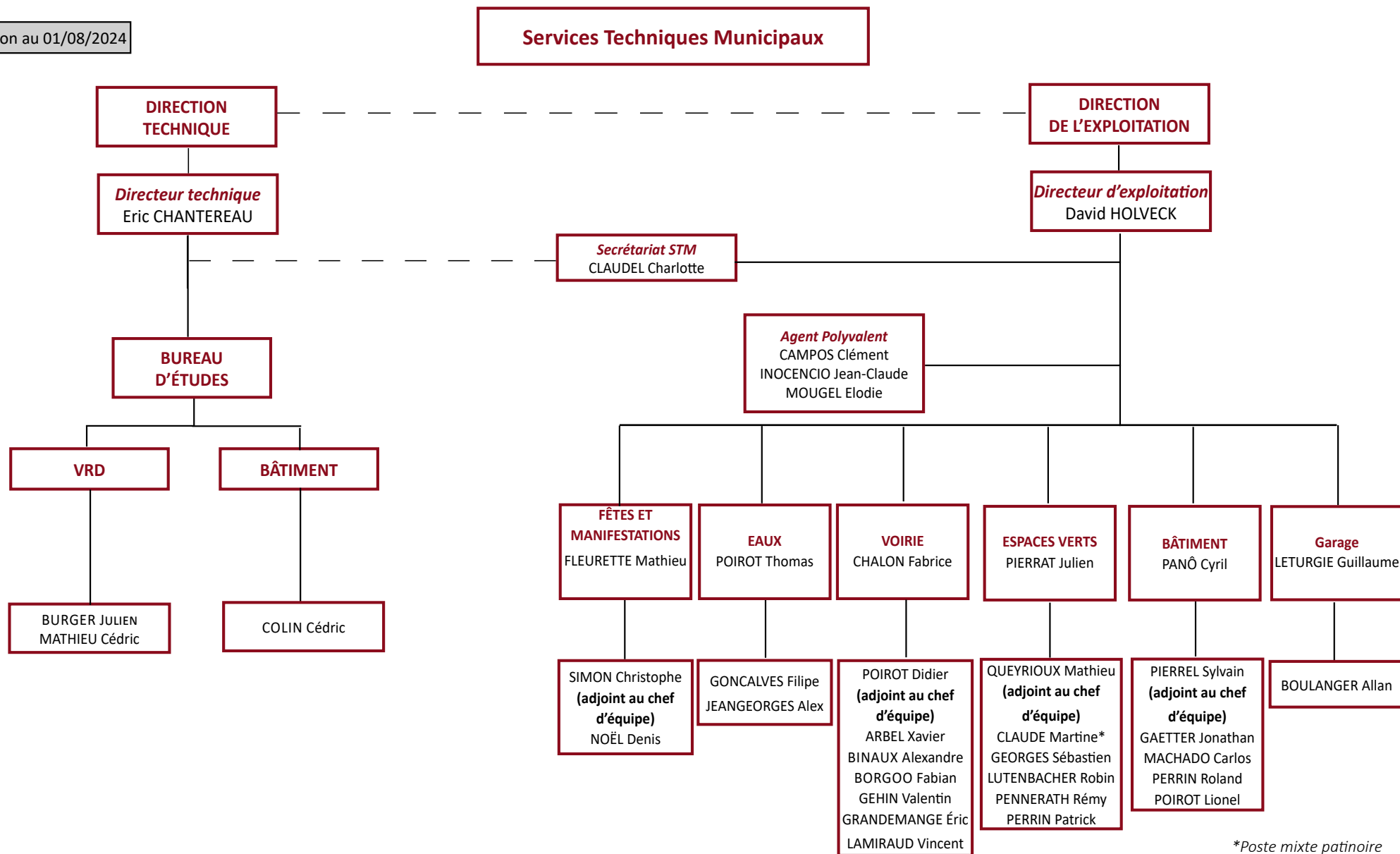
**Écoles / Entretien - Ménage**  
PERRIN Elisabeth

(Voir annexe 2)

**Périscolaire**  
JEANGORGES Ludivine

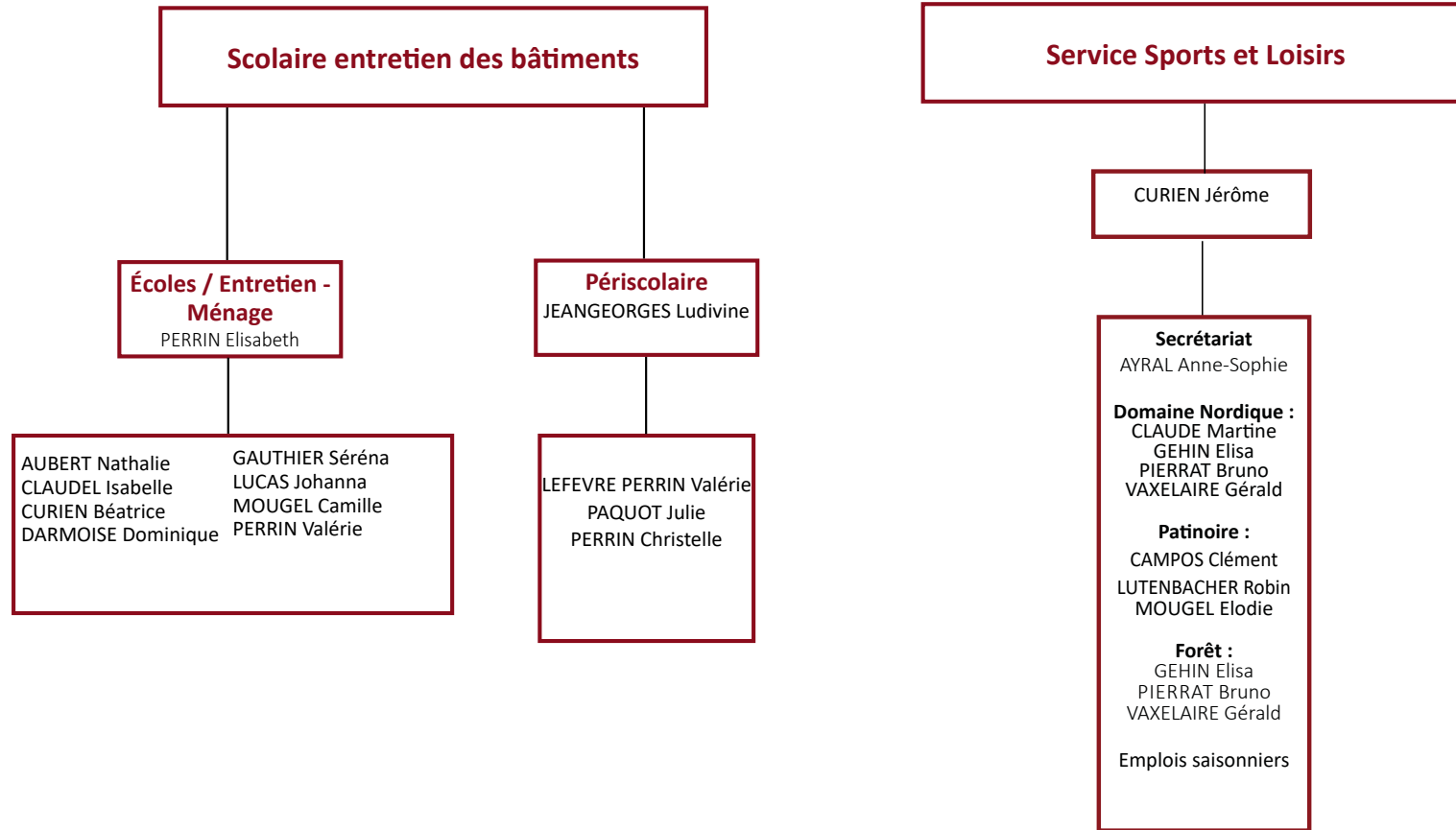
(Voir annexe 2)

# ANNEXE 1 SERVICES COMMUNAUX



\*Poste mixte patinoire

## ANNEXE 2 SERVICES COMMUNAUX



# C.C.A.S.

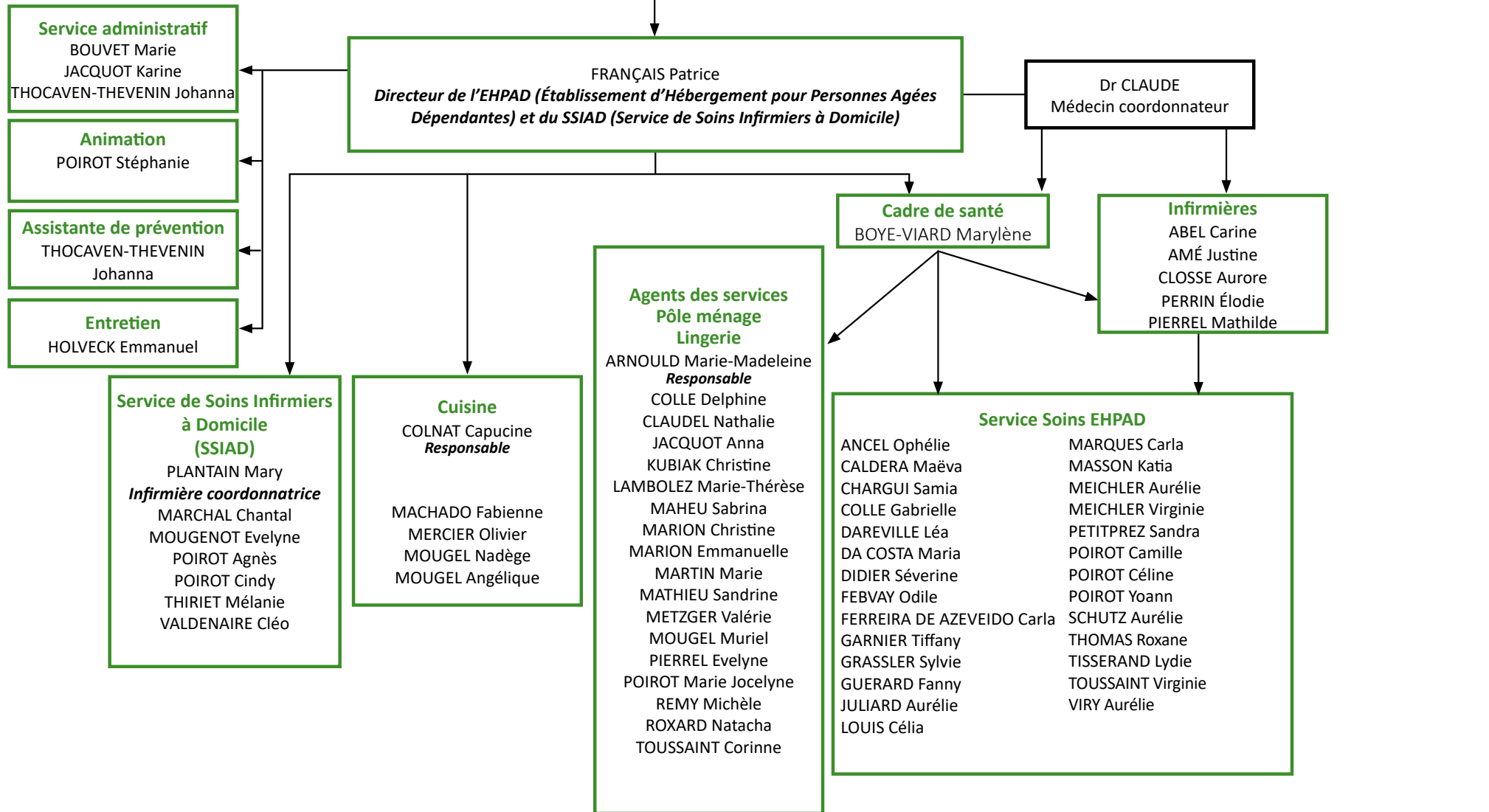


Version au 01/08/2024

**PRÉSIDENTE**  
du CCAS  
**CROUVEZIER Maryvonne**

Vice-présidente  
**Conseil d'administration du CCAS**

**Chantier d'insertion**



## ANNEXE C.C.A.S.

