

COMMUNE DE LA BRESSE



Version au 01/09/2023

MAIRE
CROUVEZIER Maryvonne

Police Municipale
LAROCHE Cyril
PERRIN Sébastien

Conseil municipal

Adjoint
Conseillers délégués

Régie Municipale d'Électricité
(Voir annexe)

CCAS
EHPAD, SSIAD, CHANTIER
D'INSERTION
(Voir annexe)

Direction Générale des Services

NOIRCLERE Gérald
Directeur Général des Services

lien fonctionnel

Secrétariat Général
GUERRIER Laurence
MATHIEU Karen
DUHAMEL Clarisse
(remplacement tous services)

SERVICES COMMUNAUX

Sécurité
Assistant conseiller en prévention
CAMPOS Clément

URBANISME / PATRIMOINE
MOUGEL Christelle

PETITJEAN Tatiana

CCAS
VAUTRIN Emmanuelle

Population
VALDENNAIRE Élise

ANTOINE Christelle
BULANDA Magalie
BA Ramata

Ressources Humaines
REMY Sylviane

GEHIN Marina
POIROT Patricia
SAVART Sandrine

Finances
DUPRÉ Mélanie

GEHIN Edith
LAURENT Christel
MOUGEL Nadège

Commande publique
Assurances
MIELLE Sophie

CLAUDÉ Cindy
GUNDER Aynimah

Services Techniques Municipaux
Directeur Technique
CHANTEREAU Eric

(Voir annexe 1)

Services Techniques Municipaux
Directeur d'exploitation
HOLVECK David

(Voir annexe 1)

Domaine du Haut des Bluches
CURIEN Christelle

BOUHADJELA Nourddine
DELAVILLE Katia
L'HOTE Noël
MUNSCH Frédéric
VALDENNAIRE Manon
SOISSONS Hélène
Emplois saisonniers

Sports et loisirs
CURIEN Jérôme

(Voir annexe 2)

Culture/Communication/ Animations
AYRAL Anne-Sophie **Associations/Sport**
KIMMLINGEN Laura **Communication**
MOREAU Laëtitia **Maison de La Bresse**
POIROT Chantal **Culture**
TOTTOLI Sophie **Animations/Marchés**

Restauration scolaire
FEBVAY Maryse
FREDERIC Catherine
VILLEMIN Justin

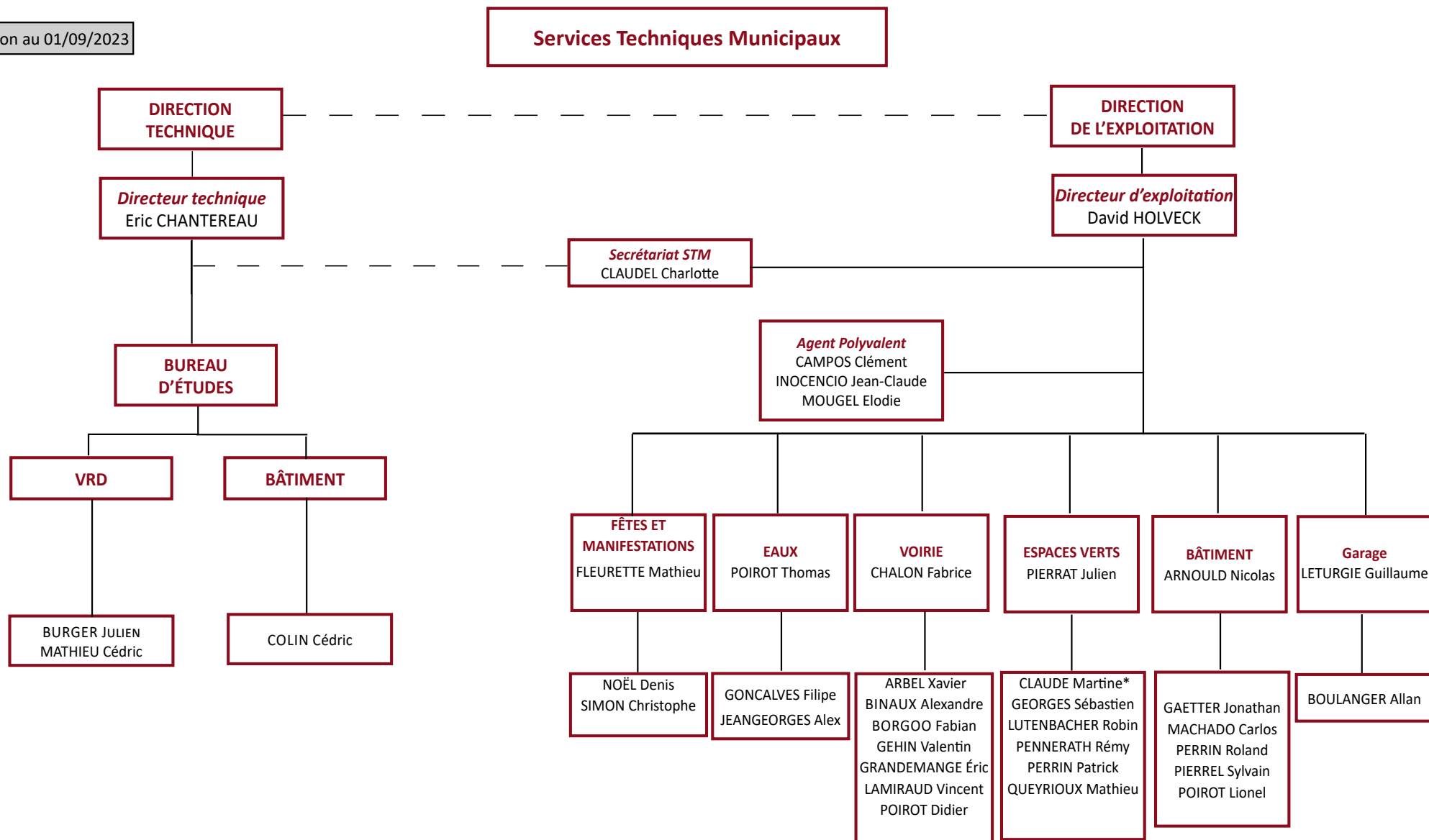
Écoles / Entretien - Ménage
PERRIN Elisabeth

(Voir annexe 2)

Périscolaire
JEANGORGES Ludvine

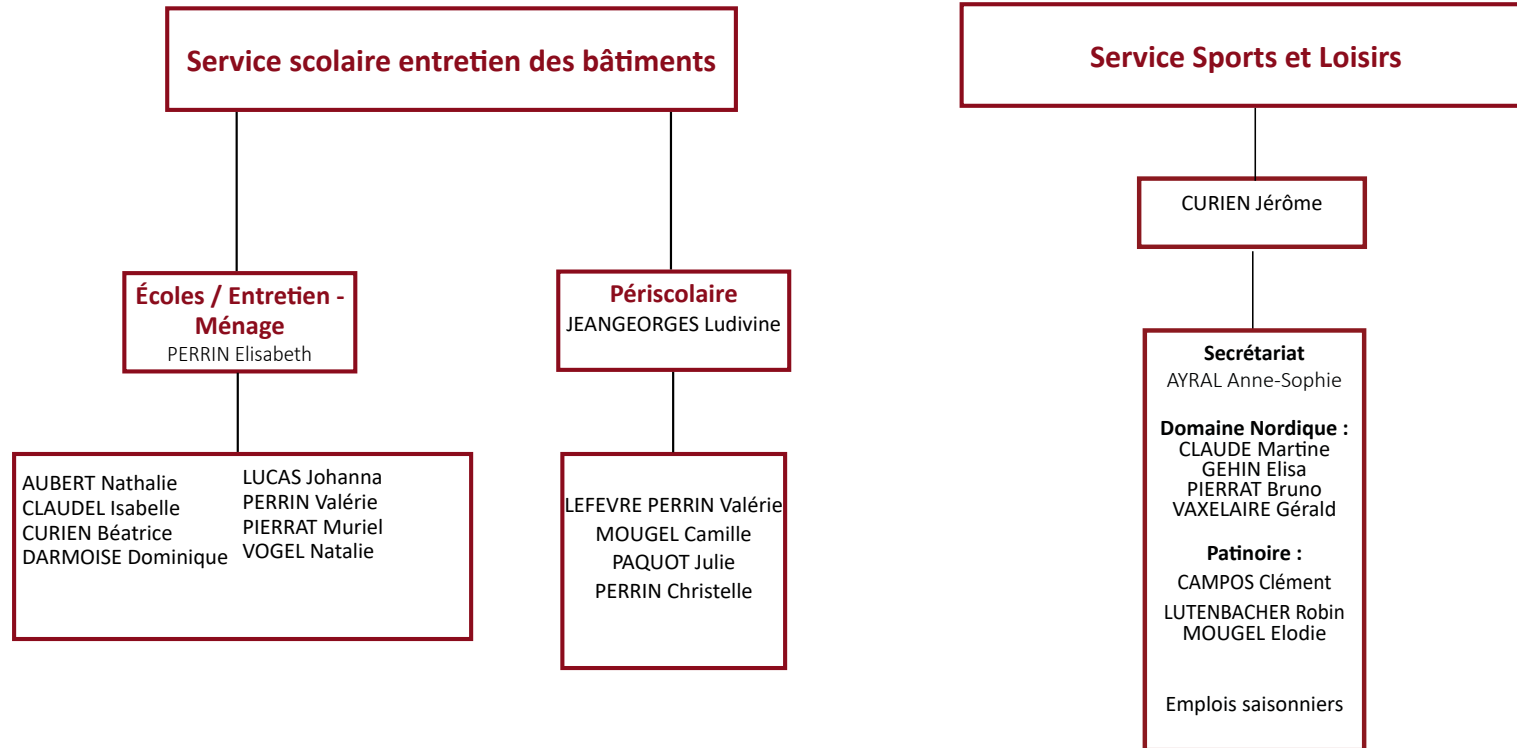
(Voir annexe 2)

ANNEXE 1 SERVICES COMMUNAUX



*Poste mixte patinoire

ANNEXE 2 SERVICES COMMUNAUX





Version au 01/09/2023

C.C.A.S.

PRÉSIDENTE
du CCAS
CROUVEZIER Maryvonne

Vice-présidente
Conseil d'administration du CCAS

Chantier d'insertion

FRANÇAIS Patrice
Directeur de l'EHPAD (Établissement d'Hébergement pour Personnes Agées Dépendantes) et du SSIAD (Service de Soins Infirmiers à Domicile)

Dr CLAUDE
Médecin coordonnateur

Service administratif
BOUVET Marie
JACQUOT Karine
THOCAVEN-THEVENIN Johanna

Animation
PIERRAT Danièle
POIROT Stéphanie

Assistante de prévention
THOCAVEN-THEVENIN
Johanna

Entretien
HOLVECK Emmanuel

Cadre de santé
BOYE-VIARD Marylène

Infirmières
ABEL Carine
AMÉ Justine
CLOSSE Aurore
PERRIN Élodie
PIERREL Mathilde

Agents des services
Pôle ménage
Lingerie
ARNOULD Marie-Madeleine
Responsable
BOLOGNINI Carine
CLAUDEL Nathalie
COLLE Gabrielle
GEHIN Frédérique
JACQUOT Anna
KUBIAK Christine
LAMBOLEZ Marie-Thérèse
MAHEU Sabrina
MARION Christine
MARION Emmanuelle
MARTIN Marie
MOUGEL Muriel
PERRIN Patricia
PIERREL Evelyne
POIROT Marie Jocelyne
REMY Michèle
ROXARD Natacha
TOUSSAINT Corinne

Cuisine
COLNAT Capucine

MACHADO Fabienne
MERCIER Olivier
MOUGEL Nadège
MOUGEL Angélique

Service de Soins Infirmiers à Domicile (SSIAD)
PLANTAIN Mary
Infirmière coordonnatrice
JEANDEL-MARTIN Cyrielle
JOLY Sandrine
MARCHAL Chantal
MOUGENOT Evelyne
ORDENER Isabelle
POIROT Agnès
POIROT Cindy
THIRIET Mélanie

Service Soins EHPAD
ANCEL Ophélie
CALDERA Maëva
CHARGUI Samia
DAREVILLE Léa
DA COSTA Maria
DIDIER Séverine
FEBVAY Odile
FERREIRA DE AZEVEIDO Carla
GARNIER Tiffany
GRASSLER Sylvie
GUERARD Fanny
JULIARD Aurélie
LOUIS Célia
MARQUES Carla
MASSON Katia

MEICHLER Aurélie
MEICHLER Virginie
MORESI Sabrina
POIROT Camille
POIROT Céline
POIROT Yoann
SCHUTZ Aurélie
THOMAS Roxane
TISSERAND Lydie
TOUSSAINT Virginie
VIRY Aurélie

ANNEXE C.C.A.S.

